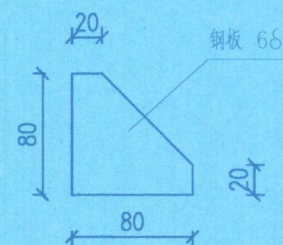
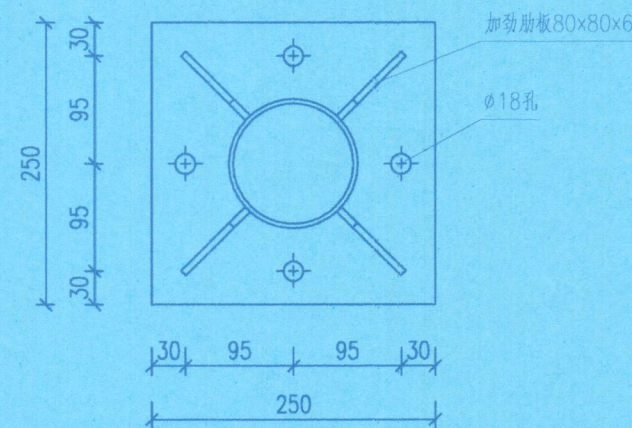


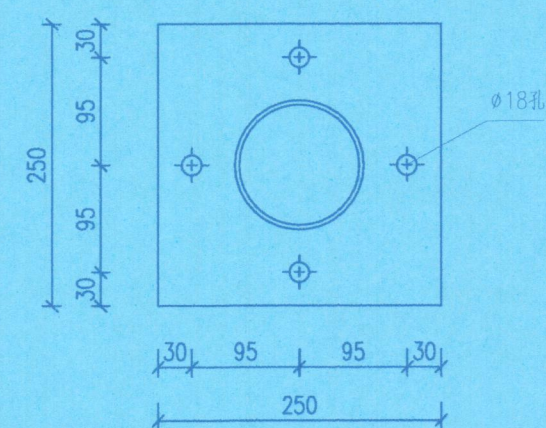
Ø114x4x1500反光示警桩立面图



加劲肋板大样图



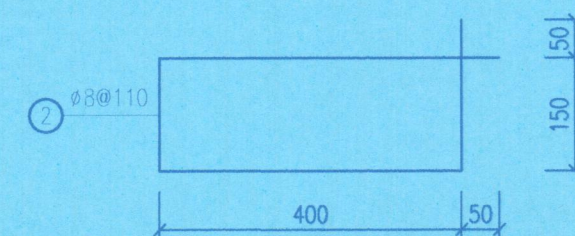
A-A大样图



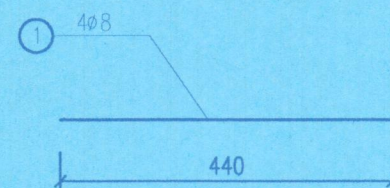
B-B大样图

Ø114×4×1500反光示警桩材料数量表

构件、材料名称	规格(mm)	单件重(KG)	数量(件)	重量(KG)	材料
立柱钢管	∅114x4x1488	16.15	1	16.15	Q235B
底座法兰板	250x250x12	5.89	1	5.89	Q235B
法兰加劲肋	80x80x6	0.25	4	1.00	Q235B
反光膜	400x200	0.08m ²	5	0.4m ²	V类
膨胀螺栓	M16x150	0.258	4	1.03	Q235B
圆钢	∅8x440	0.174	4	0.696	Q235B
圆钢	∅8x1200	0.474	5	2.37	Q235B
合计				27.14	



2号钢筋大样图



1号钢筋大样图

说明:

1. 本图尺寸单位以毫米计。
2. 示警桩所采用的钢材须符合GB/T 700-2006《碳素结构钢》的要求。
3. 示警桩的焊接必须满足国家行业标准GB 50661-2011《钢结构焊接规范》的要求。
4. 示警桩焊接成型后须进行热镀锌防腐处理,镀锌量为 $600\text{g}/\text{m}^2$ 。
5. 示警桩底座用4根螺栓M16 \times 150固定在牢固的构造物上。安装时应根据不同的路面结构作以下处理:
 - a. 在砼路面安装时,示警桩的底座直接用螺栓固定在砼路面上。
 - b. 在沥青路面安装时,需按基础大样图局部加设水泥砼基础。
 - c. 在加铺沥青层砼路面安装时,沥青厚度小于30cm,以实际厚度设置砼基础。每个基础用6根 $\phi 12\text{mm}$ 膨胀螺栓固定在水泥砼路面上,膨胀螺栓与1号钢筋焊接。基础厚度小于10厘米,1号钢筋只设一层。开挖路面先用切缝机切缝后再开挖,确保基础开挖面的齐整。
6. 反光示警桩按设计图示粘贴V类红白相间反光膜。粘贴反光膜表面应无任何皱纹、气泡和划痕及明显的颜色不均匀。

广东省建设工程勘察设计出图专用章

单位名称: 广州市市政工程设计研究总院有限公司

业务范围: 市政(燃气工程、轨道交通工程除外)行业甲级
市政行业(轨道交通工程)专业甲级

资质证书编号: A144002065

有效期至: 2028年12月28日